

# Apa itu Novel Corona Virus ???

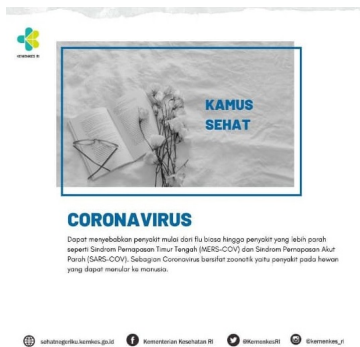
Written by Admin

Tuesday, 28 January 2020 01:16 - Last Updated Tuesday, 28 January 2020 01:57

---

Corona Virus dapat menyebabkan penyakit mulai dari Flu Biasa hingga MERS-COV dan SARS-COV

Mari kita kita belajar bersama tentang Novel Corona Virus



# Apa itu Novel Corona Virus ???

Written by Admin

Tuesday, 28 January 2020 01:16 - Last Updated Tuesday, 28 January 2020 01:57



## GEJALA NOVEL CORONA VIRUS 2019-nCoV

Gejalanya demam  $>38^{\circ}\text{C}$  , **batuk**, **sesak napas** yang membutuhkan perawatan di Rumah Sakit. Gejala ini diperberat jika penderita adalah usia lanjut dan mempunyai penyakit penyerta lainnya, seperti penyakit paru obstruktif menahun atau penyakit jantung

ooo

 [sehatnegeriku.kemkes.go.id](http://sehatnegeriku.kemkes.go.id)  Kementerian Kesehatan RI  @KemenkesRI  @kemenkes\_ri



Bila melakukan perjalanan ke Cina terutama Kota Wuhan:

- **TETAP WASPADA DAN JANGAN PANIK**
- **TERAPKAN PHBS**
- **HINDARI KONTAK DENGAN HEWAN/PASAR HEWAN**
- **HINDARI KONTAK LANGSUNG DENGAN ORANG SAKIT**
- **GUNAKAN MASKER DAN TERAPKAN ETIKA BATUK**



 [sehatnegeriku.kemkes.go.id](http://sehatnegeriku.kemkes.go.id)  Kementerian Kesehatan RI  @KemenkesRI  @kemenkes\_ri

# Apa itu Novel Corona Virus ???

Written by Admin

Tuesday, 28 January 2020 01:16 - Last Updated Tuesday, 28 January 2020 01:57



## NOVEL CORONA VIRUS 2019-nCoV

Coronavirus merupakan keluarga besar virus yang menyebabkan penyakit ringan sampai berat, seperti common cold atau pilek dan penyakit yang serius seperti MERS dan SARS.

Untuk 2019-nCoV masih belum jelas penularannya, diduga dari hewan ke manusia karena kasus yang muncul di Wuhan semua memiliki riwayat kontak dengan pasar hewan Huanan



sehatnegeriku.kemkes.go.id



Kementerian Kesehatan RI



@KemenkesRI



@kemenkes\_ri



## HINGGA SAAT INI BELUM ADA LAPORAN TERKAIT VIRUS CORONA DI INDONESIA

- Kemenkes telah menerbitkan Surat Edaran kepada seluruh Dinas Kesehatan Provinsi dan Kab/Kota, RS Rujukan, Kantor Kesehatan Pelabuhan (KKP) dan Balai Teknik Kesehatan Lingkungan (BTCL) untuk meningkatkan kewaspadaan dan kesiapsiagaan dalam menghadapi kemungkinan masuknya penyakit ini
- Bandara di seluruh Indonesia terutama yang mempunyai penerbangan langsung dari Cina, meningkatkan kewaspadaan diantaranya dengan mengaktifkan thermal scanner, memberikan health alert card dan KIE pada penumpang



sehatnegeriku.kemkes.go.id



Kementerian Kesehatan RI



@KemenkesRI



@kemenkes\_ri